

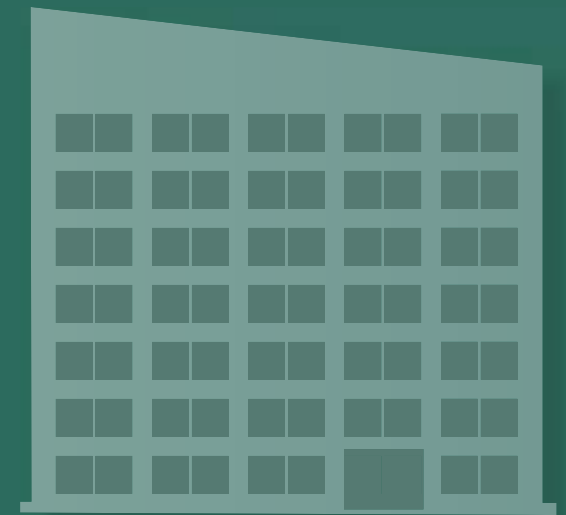
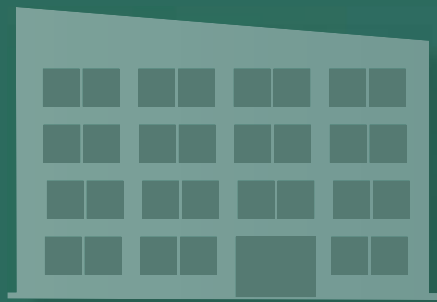
IT SICHERHEIT:

## Mittelstand vs. Konzern

Wer ist besser geschützt?



Mittelstand



Konzern

IT SICHERHEIT: Mittelstand vs. Konzern. Wer ist besser geschützt?

## „Was sind die beiden größten Gefahren für Ihr Unternehmen?“ \*



### Umfrage

Kaspersky Lab  
Juli 2012

► **Wen haben wir befragt?**  
3.300 IT-Entscheider



In **22** Ländern  
weltweit

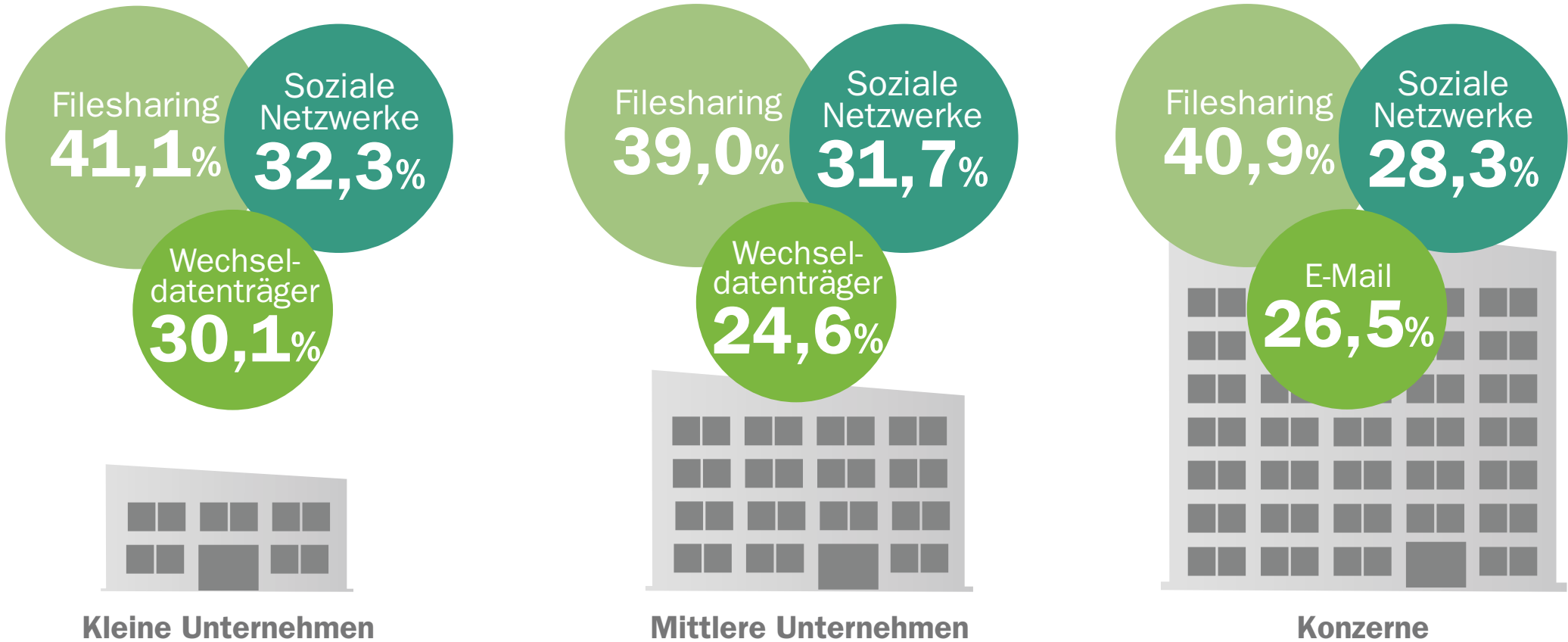
- **Kleine** Unternehmen (10 – 99 Arbeitsplätze)
- **Mittlere** Unternehmen (100 – 999 Arbeitsplätze)
- **Konzerne** (mehr als 1.000 Arbeitsplätze)

\* Keine Mehrfachnennungen



IT SICHERHEIT: Mittelstand vs. Konzern. Wer ist besser geschützt?

## „Was sind für Sie die drei gefährlichsten Plattformen für Ihr Unternehmen hinsichtlich IT-Sicherheit?“ \*



### Umfrage

Kaspersky Lab  
Juli 2012

► **Wen haben wir befragt?**  
3.300 IT-Entscheider



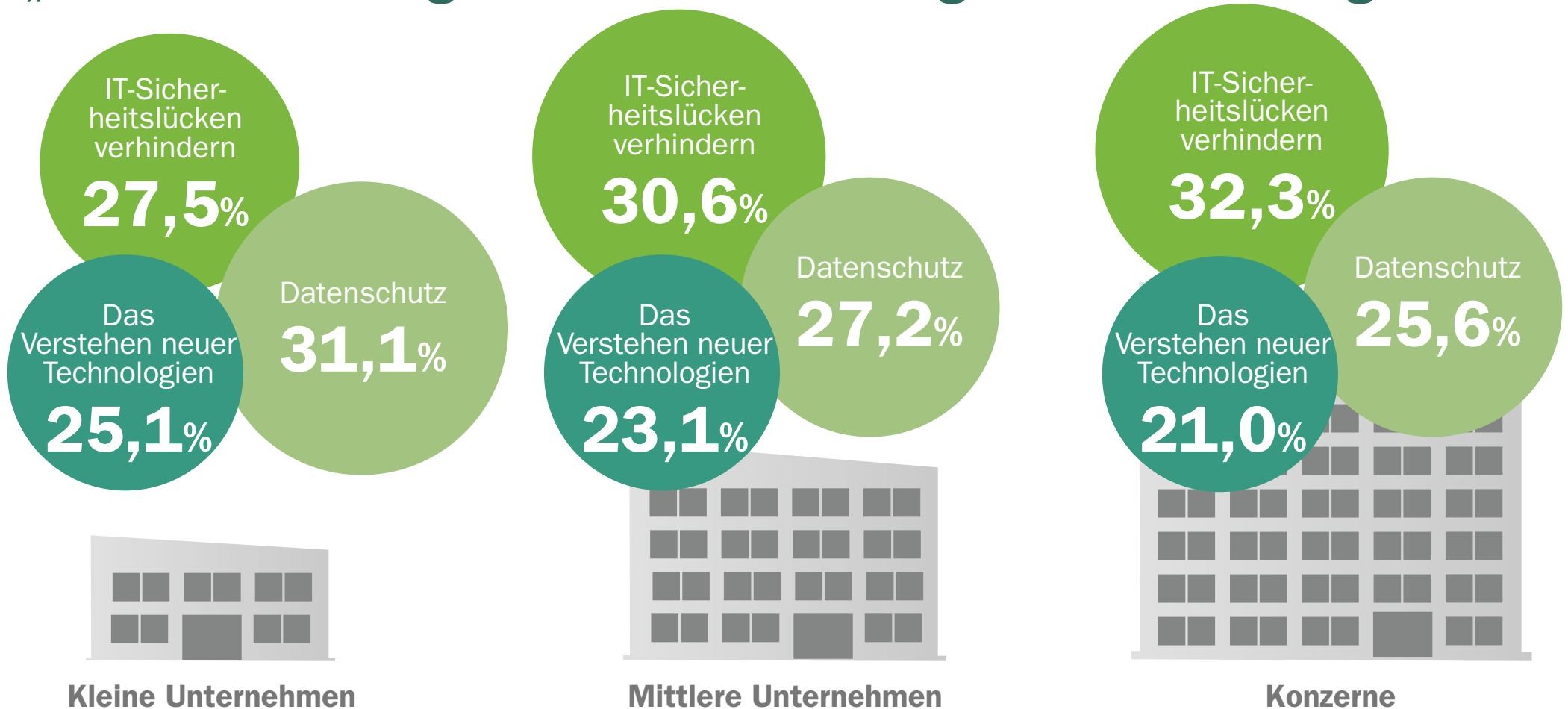
- **Kleine** Unternehmen (10 – 99 Arbeitsplätze)
- **Mittlere** Unternehmen (100 – 999 Arbeitsplätze)
- **Konzerne** (mehr als 1.000 Arbeitsplätze)

\*Mehrfachnennungen möglich



IT SICHERHEIT: Mittelstand vs. Konzern. Wer ist besser geschützt?

## „Was sind die drei größten Herausforderungen für Ihre IT-Belegschaft?“\*



### Umfrage

Kaspersky Lab  
Juli 2012

► **Wen haben wir befragt?**  
3.300 IT-Entscheider



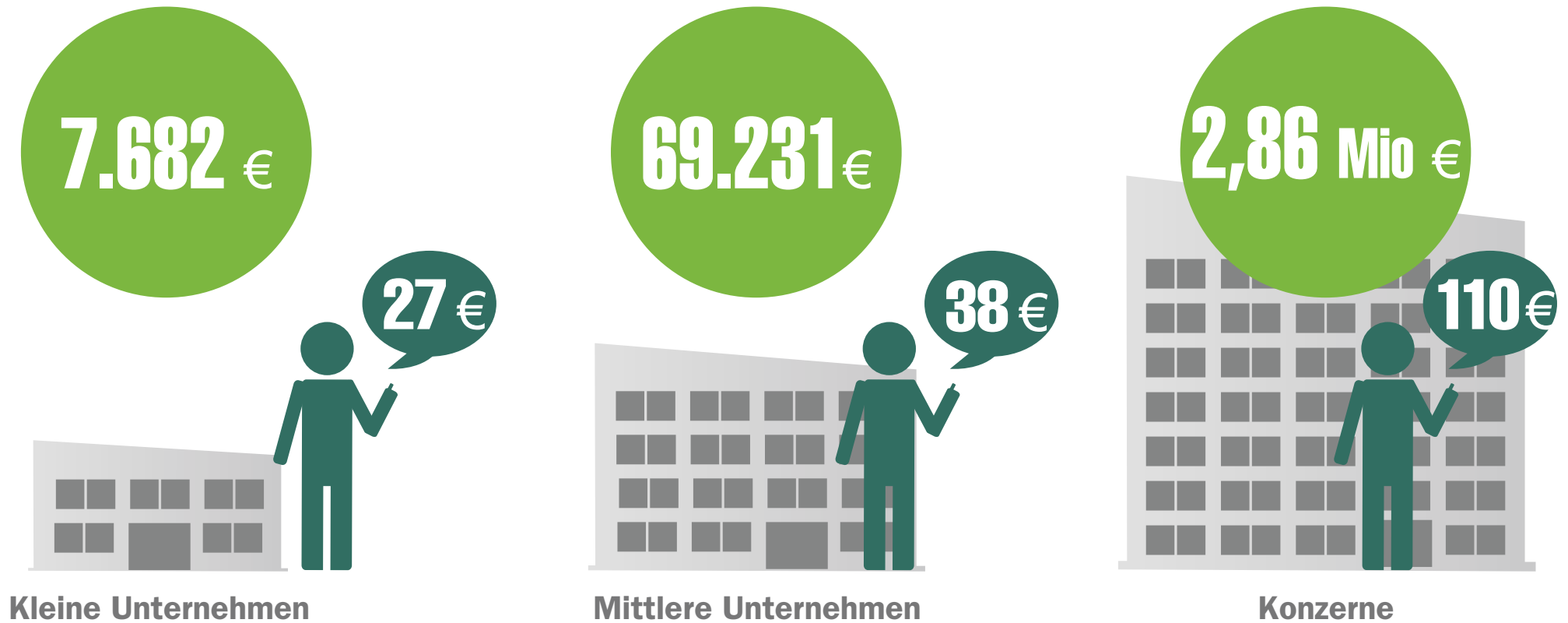
- **Kleine** Unternehmen (10 – 99 Arbeitsplätze)
- **Mittlere** Unternehmen (100 – 999 Arbeitsplätze)
- **Konzerne** (mehr als 1.000 Arbeitsplätze)

\* Mehrfachnennungen möglich



IT SICHERHEIT: Mittelstand vs. Konzern. Wer ist besser geschützt?

## „Wieviel investieren Sie jährlich in Ihre IT-Sicherheit?“



### Umfrage

Kaspersky Lab  
Juli 2012

► **Wen haben wir befragt?**  
3.300 IT-Entscheider

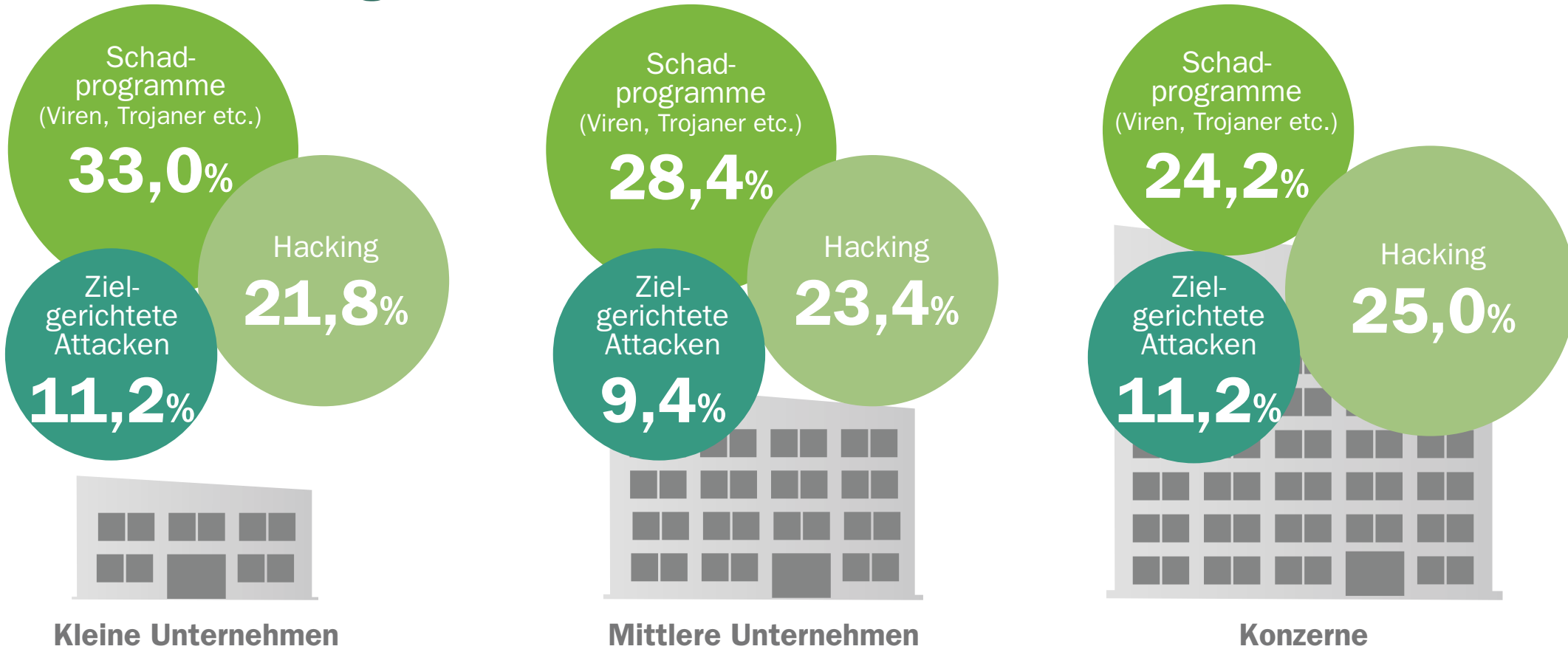


- **Kleine** Unternehmen (10 – 99 Arbeitsplätze)
- **Mittlere** Unternehmen (100 – 999 Arbeitsplätze)
- **Konzerne** (mehr als 1.000 Arbeitsplätze)



IT SICHERHEIT: Mittelstand vs. Konzern. Wer ist besser geschützt?

## „Vor welchen externen IT-Bedrohungen fürchten Sie sich zukünftig am meisten?“\*



### Umfrage

Kaspersky Lab  
Juli 2012

► **Wen haben wir befragt?**  
3.300 IT-Entscheider



In **22** Ländern  
weltweit

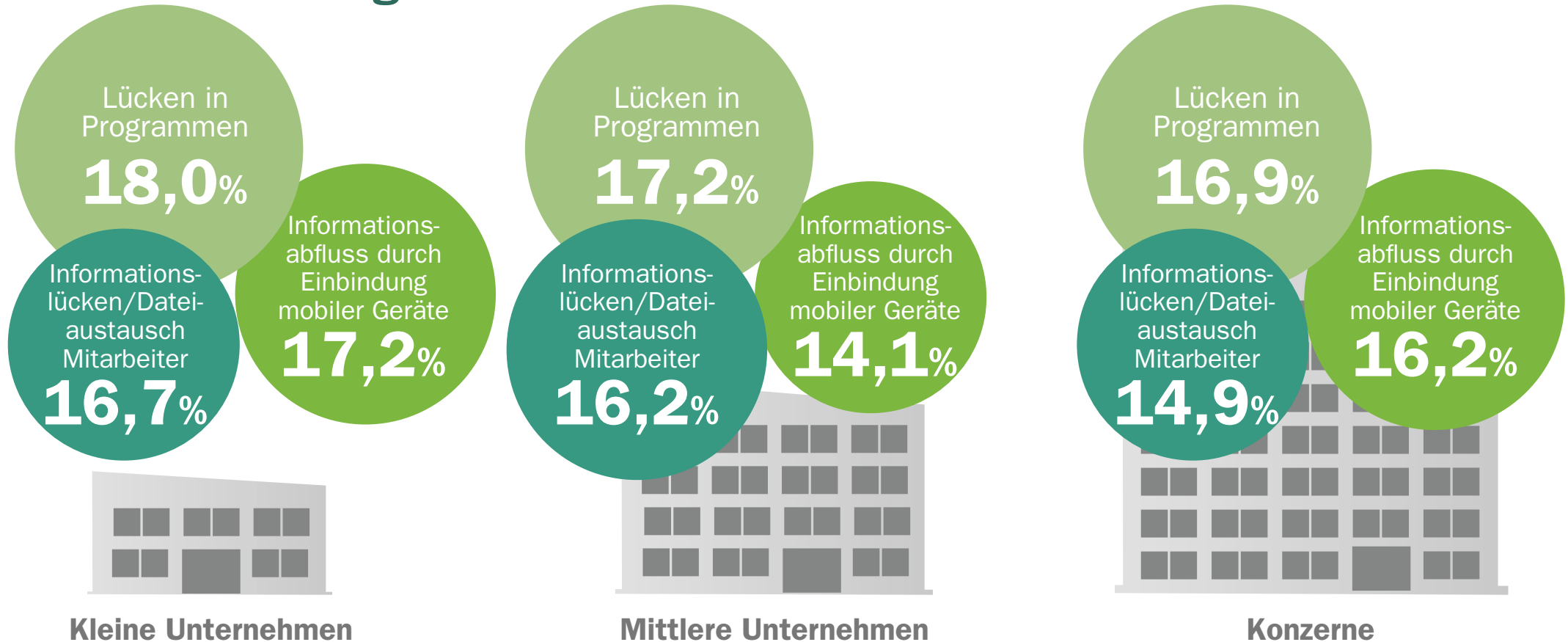
- **Kleine** Unternehmen (10 – 99 Arbeitsplätze)
- **Mittlere** Unternehmen (100 – 999 Arbeitsplätze)
- **Konzerne** (mehr als 1.000 Arbeitsplätze)

\* Keine Mehrfachnennungen möglich



IT SICHERHEIT: Mittelstand vs. Konzern. Wer ist besser geschützt?

## „Vor welchen internen IT-Bedrohungen fürchten Sie sich zukünftig am meisten?“ \*



### Umfrage

Kaspersky Lab  
Juli 2012

► **Wen haben wir befragt?**  
3.300 IT-Entscheider



In **22** Ländern  
weltweit

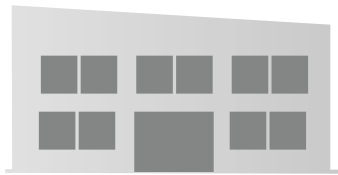
- **Kleine** Unternehmen (10 – 99 Arbeitsplätze)
- **Mittlere** Unternehmen (100 – 999 Arbeitsplätze)
- **Konzerne** (mehr als 1.000 Arbeitsplätze)

\* Keine Mehrfachnennungen möglich

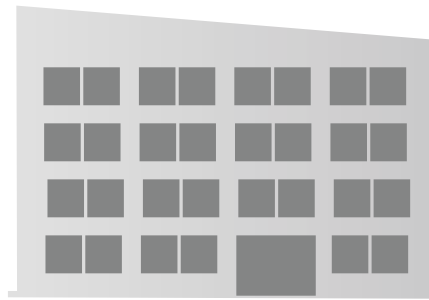
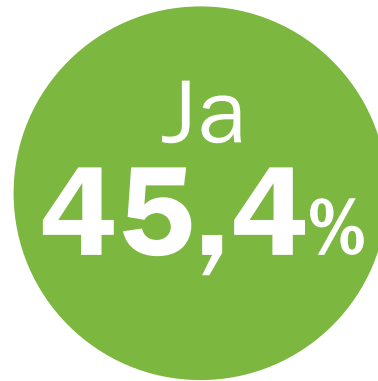


IT SICHERHEIT: Mittelstand vs. Konzern. Wer ist besser geschützt?

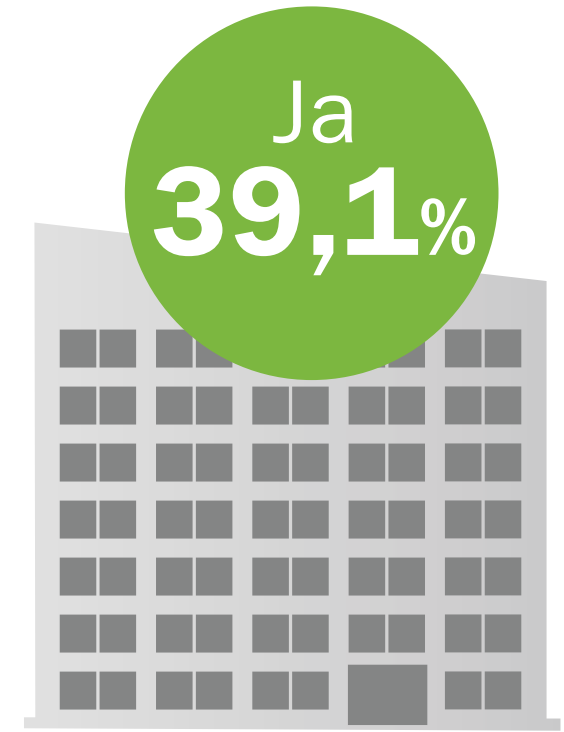
## „Bring your own Device: Erlauben Sie den Einsatz privater Geräte wie Smartphones innerhalb des Unternehmensnetzwerks?“\*



Kleine Unternehmen



Mittlere Unternehmen



Konzerne

### Umfrage

Kaspersky Lab  
Juli 2012

► **Wen haben wir befragt?**  
3.300 IT-Entscheider



In **22** Ländern  
weltweit

- **Kleine** Unternehmen (10 – 99 Arbeitsplätze)
- **Mittlere** Unternehmen (100 – 999 Arbeitsplätze)
- **Konzerne** (mehr als 1.000 Arbeitsplätze)

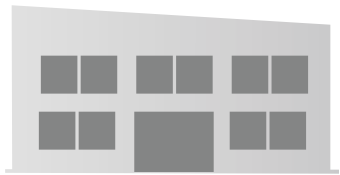
\* Keine Mehrfachnennungen möglich



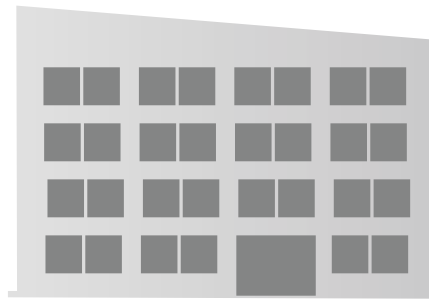
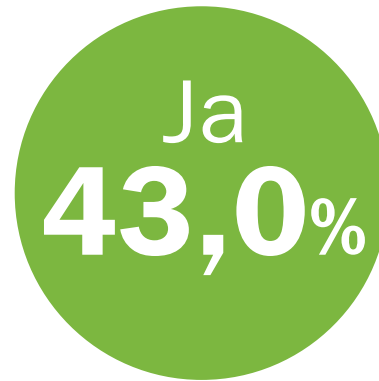


IT SICHERHEIT: Mittelstand vs. Konzern. Wer ist besser geschützt?

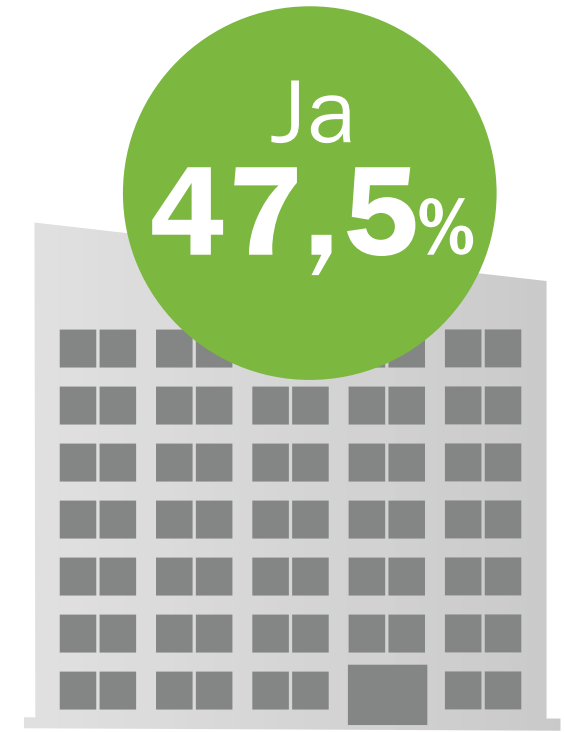
## „Dürfen Ihre Mitarbeiter Facebook nutzen?“\*



Kleine Unternehmen



Mittlere Unternehmen



Konzerne

### Umfrage

Kaspersky Lab  
Juli 2012

► **Wen haben wir befragt?**  
3.300 IT-Entscheider



In **22** Ländern  
weltweit

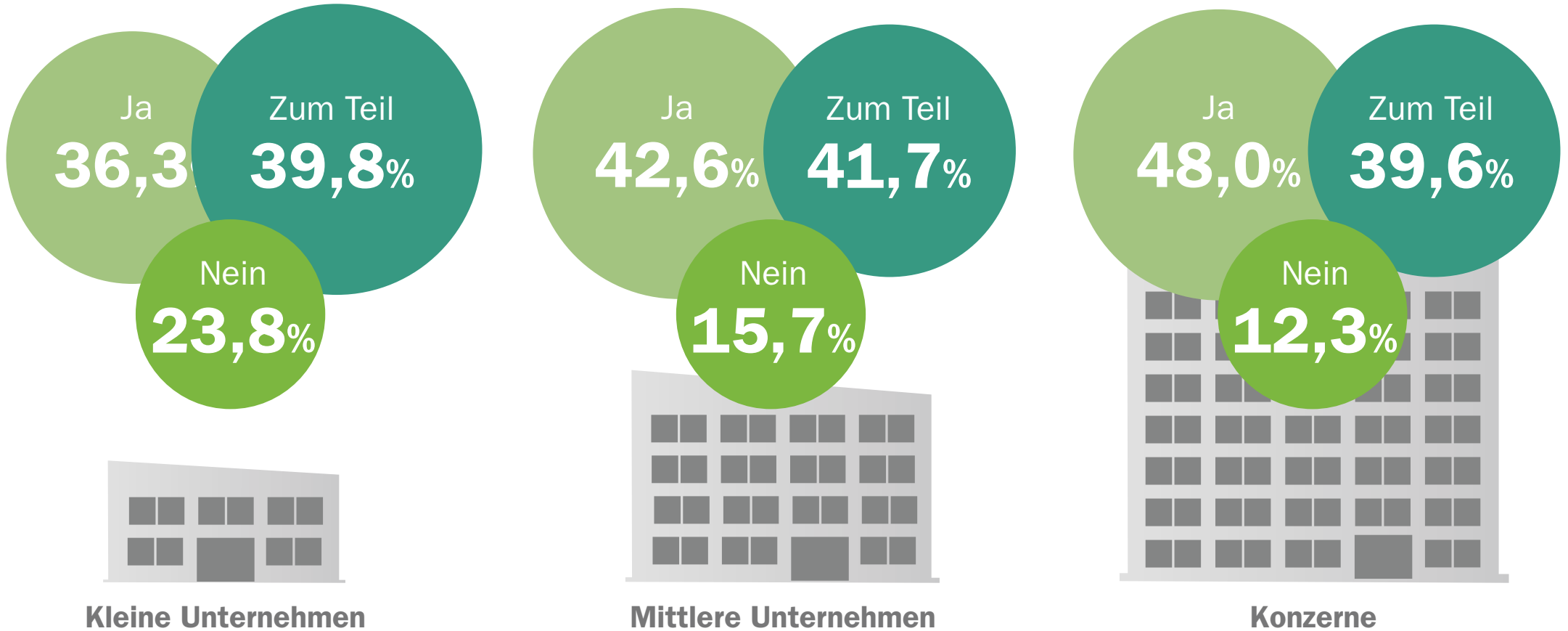
- **Kleine** Unternehmen (10 – 99 Arbeitsplätze)
- **Mittlere** Unternehmen (100 – 999 Arbeitsplätze)
- **Konzerne** (mehr als 1.000 Arbeitsplätze)

\* Mehrfachnennungen möglich



IT SICHERHEIT: Mittelstand vs. Konzern. Wer ist besser geschützt?

## „Setzen Sie Verschlüsselung ein, um hoch sensible Firmendaten zu schützen?“



### Umfrage

Kaspersky Lab  
Juli 2012

► **Wen haben wir befragt?**  
3.300 IT-Entscheider



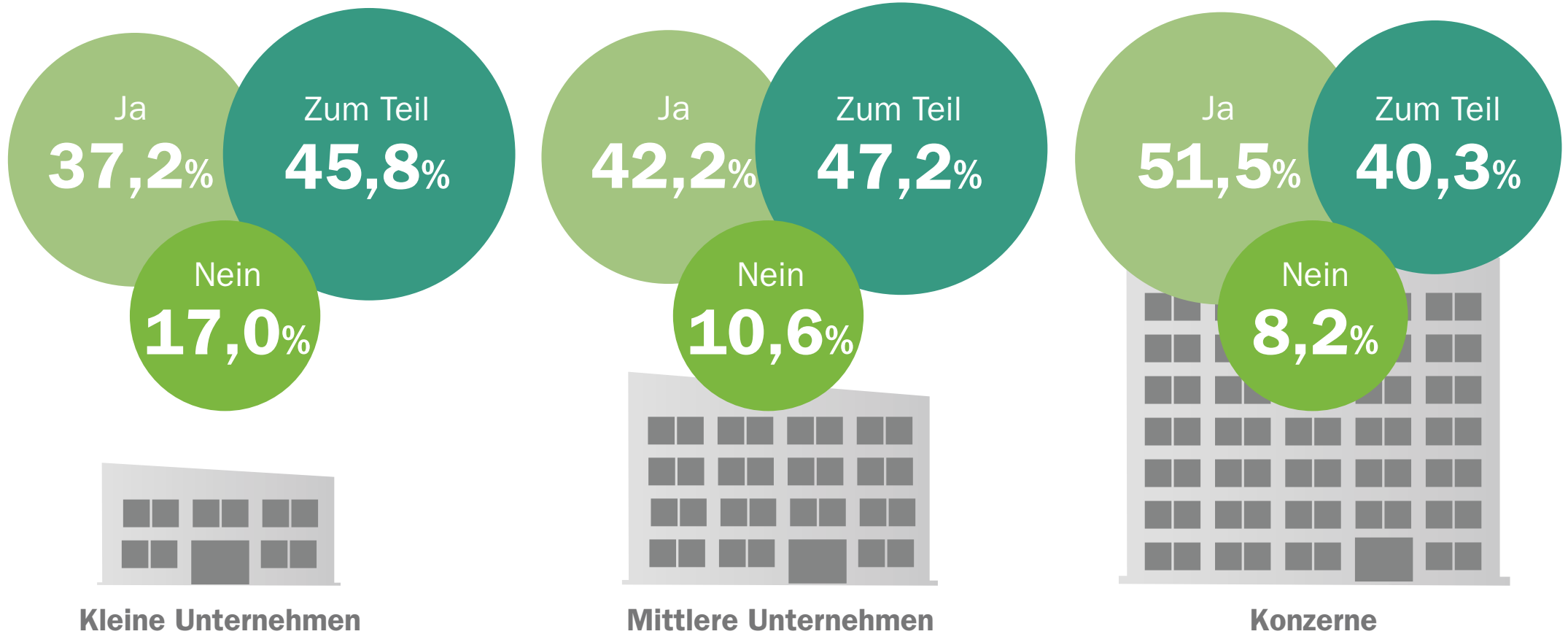
In **22** Ländern  
weltweit

- **Kleine** Unternehmen (10 – 99 Arbeitsplätze)
- **Mittlere** Unternehmen (100 – 999 Arbeitsplätze)
- **Konzerne** (mehr als 1.000 Arbeitsplätze)



IT SICHERHEIT: Mittelstand vs. Konzern. Wer ist besser geschützt?

## „Treffen Sie Maßnahmen gegen den Verlust kritischer Daten?“



### Umfrage

Kaspersky Lab  
Juli 2012

► **Wen haben wir befragt?**  
3.300 IT-Entscheider



In **22** Ländern  
weltweit

- **Kleine** Unternehmen (10 – 99 Arbeitsplätze)
- **Mittlere** Unternehmen (100 – 999 Arbeitsplätze)
- **Konzerne** (mehr als 1.000 Arbeitsplätze)